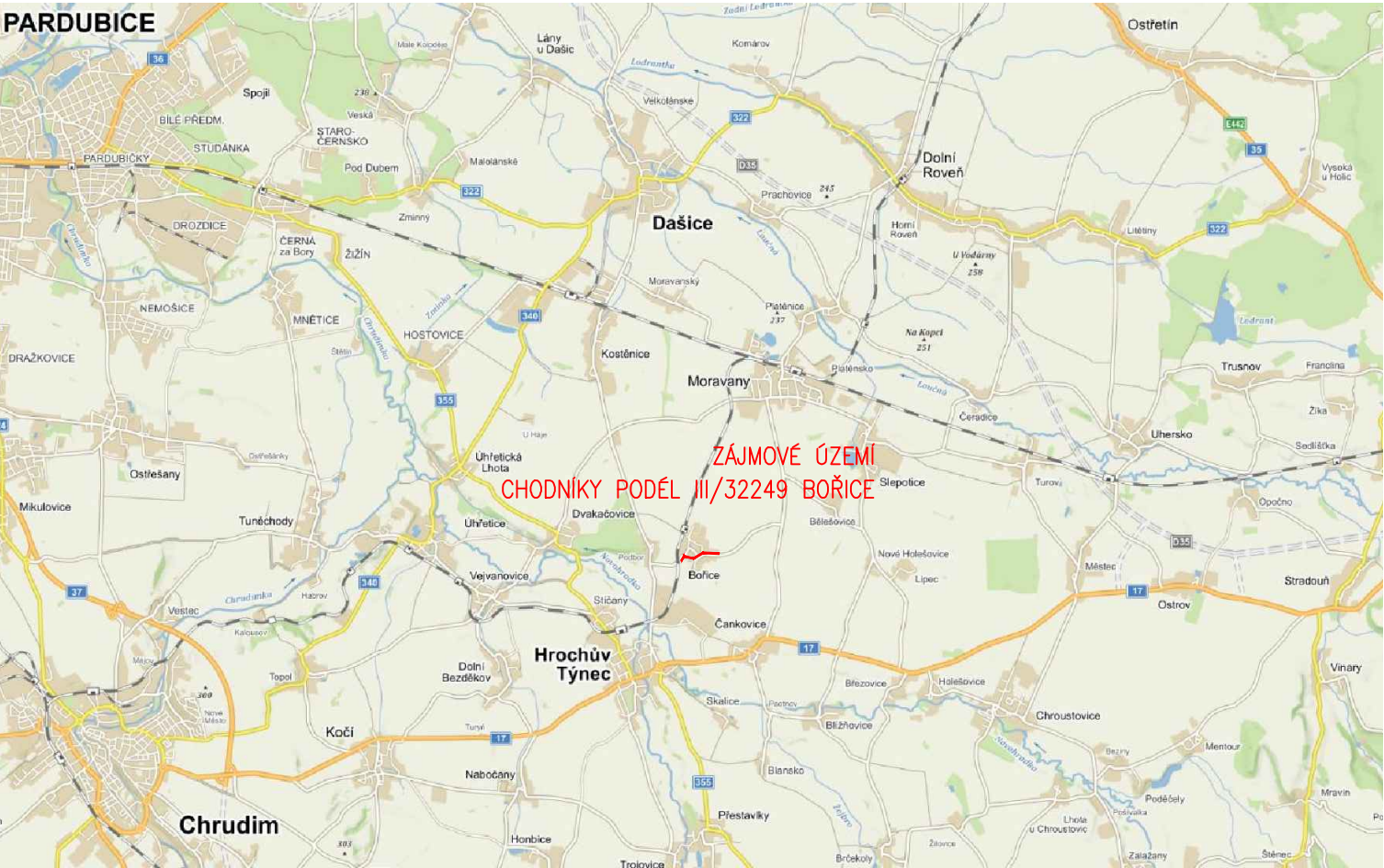
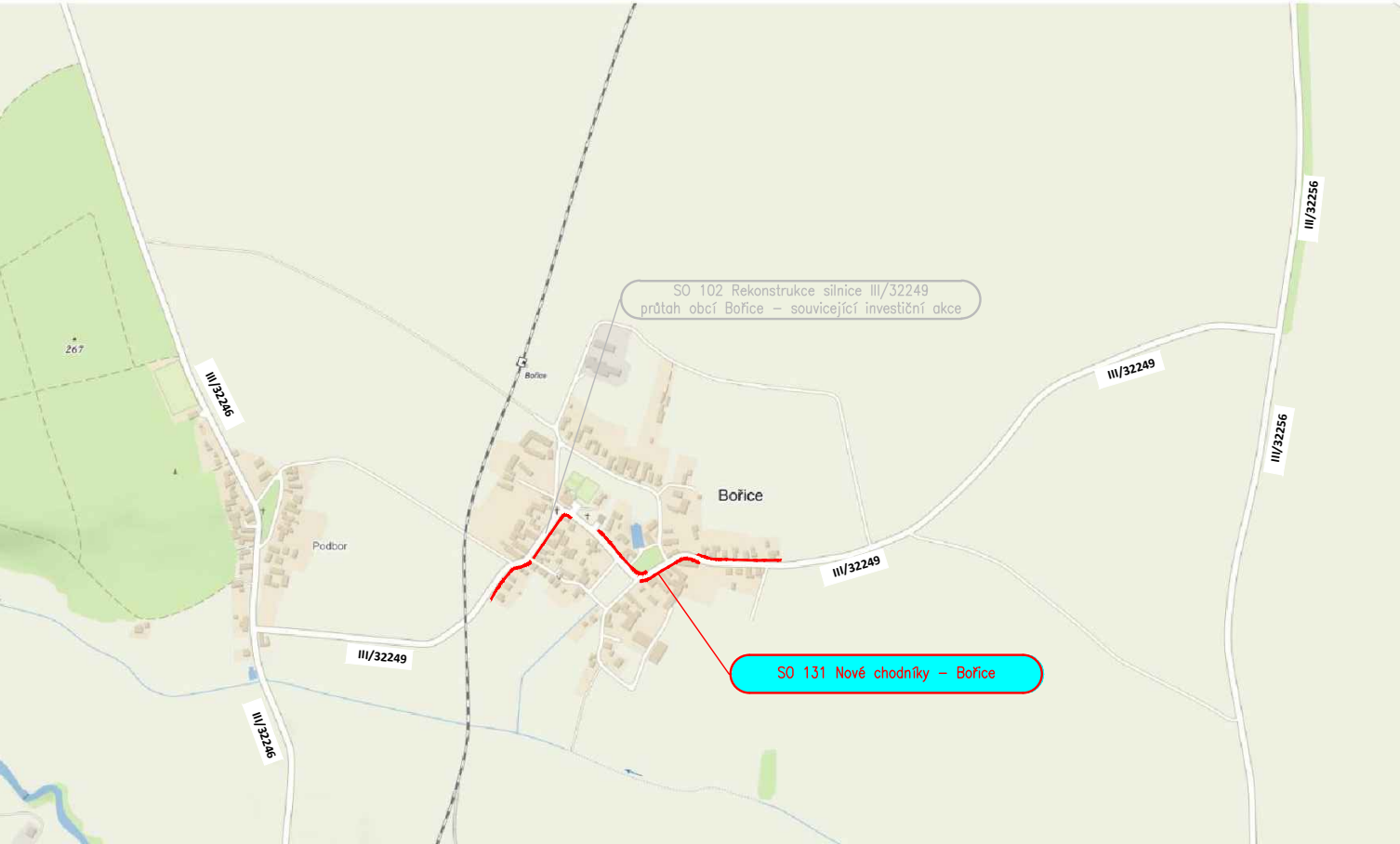


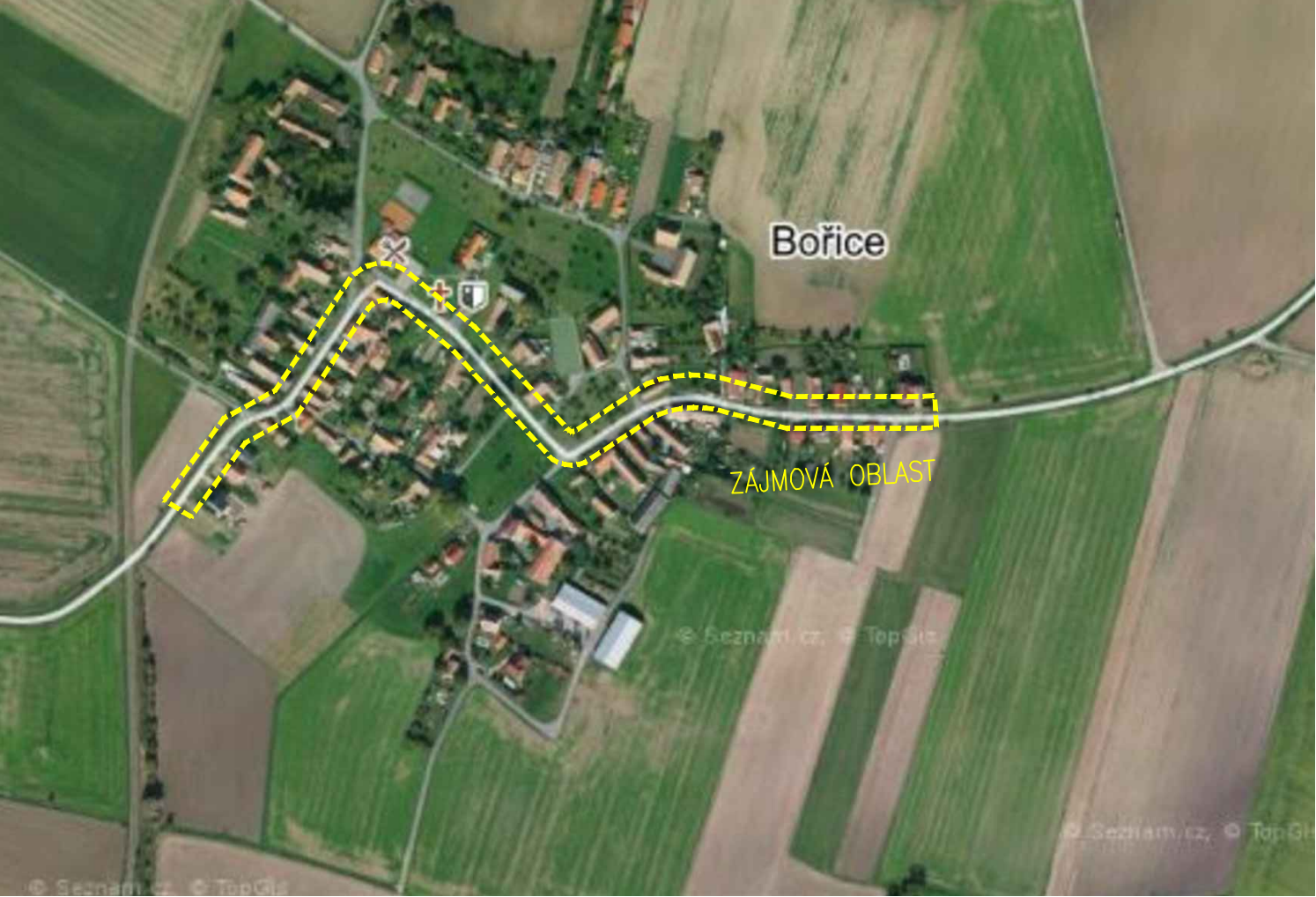
CELKOVÁ SITUACE  
PŘEHLEDNÁ MAPA 1



PŘEHLEDNÁ MAPA 2



ORTOFOTOMAPA



SO 102 – REKONSTRUKCE SILNICE III/32249 průtah obcí Bořice (související investiční akce)  
SO 131 – NOVÉ CHODNÍKY – BOŘICE

Generální projektant:



PRODIN A.S.  
K VÁPENCE 2745  
530 02 PARDUBICE  
WWW.PRODIN.CZ  
DIČ: CZ25292161  
IČO: 25292161

Zpracovatel dílčí části dokumentace: Souřadnicový systém S-JTSK, Výškový systém Bpv

Vypracoval: Ing. Ondřej Ťupa	Zodp. projektant: Ing. Michal Hornýš	Kontroloval: Ing. Michal Hornýš
Kraj: Pardubický	Traťový úsek/Obec: Bořice	
Investor Obec Bořice, Bořice č.p. 93, 538 62 Hrochův Týnec		



Akce: Chodníky podél III/32249 Bořice	Formát: 2 A4	
	Datum 11/2020	
	Stupeň PD: PDPS	
	Č. zakázky 3111-20-094	
	Změna	Č. kopie
	Měřítko	
Obsah výkresu: SITUAČNÍ VÝKRES ŠIRŠÍCH VZTAHŮ	Část dokumentace C	Č. výkresu 1